



台灣虎航✕  
郡山進出

**東北地區**位於日本本州東北部，由青森、岩手、宮城、秋田、山形、福島六縣組成。

此地四季分明造就絢麗山水，春櫻夏綠秋紅冬雪溫泉，地幅廣闊使得各地保有深具特色的地方文化，  
純樸人文歷史，療癒身心之旅，等您來感受東北的獨特魅力。

## 春暖花現日本東北大內宿松島灣雙溫泉超值四日

日本三大合掌村~大內宿.米其林三星推薦~松島灣散策

日本最值得參觀清酒釀酒廠NO.1~末廣酒造.仙台三井OUTLET

日本百大名城~會津若松城.最強財運能量點~金蛇水神社

**【出發日期】** 2026年6月23日

**【參團費用】** 每人 NT\$ 23,500 元 **【費用包含】** 全程精緻團費與行政規費。

**全包式服務：** 已含領隊、導遊及司機小費 (Gratuities)。

**尊榮接駁：** 提供指定地點之往返交通接送服務。

## 精選東北景點

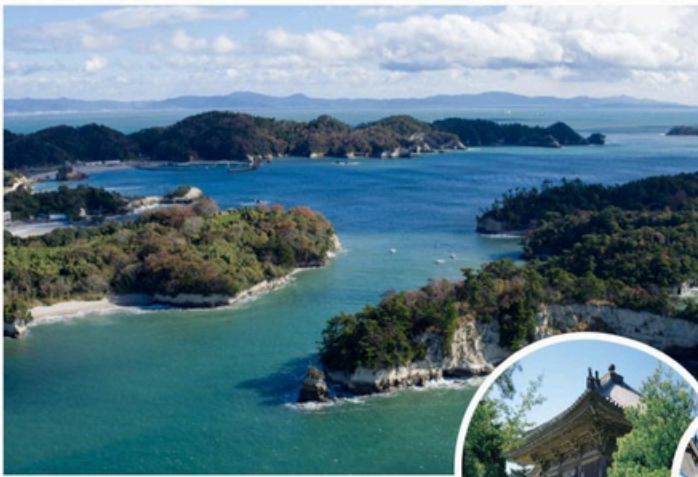


image source: 旅東北&Miyagi digital photo library&松島さかな市場

米其林三星推薦・日本三大名景

### 松島灣

法國《米其林日本旅遊綠色指南》推薦三顆星級旅遊勝地，在松島灣內外散布有約260塊奇岩怪石和島嶼相連形成的獨特景致，千年的堂宇透露出歷史的刻痕，是日本重要文化財。魚市場販賣著新鮮的漁獲，也有用餐空間可品嚐海鮮料理。



日本百大名城

### 會津若松城 不上天守閣

有「鶴之城」之名，是會津若松市的象徵，擁有日本國內唯一美麗的紅瓦天守閣，也入選日本百大名城、日本櫻花百選，春天有櫻花、秋天有紅葉、冬天有漫天白雪的美景，四季風景優美。

※會津若松城櫻花季約在每年的4月底中至5月初  
花況屬自然現象，依實際現況為主！



Image Source: PAKUTASO

到處都可看到可愛的  
會津吉祥物~赤心こ 蹤影喔！

### 中野不動尊



日本三大不動尊

image source: 中野不動尊官網&歐嗨哟假期



祀奉的是守護眼疾痊癒的眼守不動明王，大日如來及三月不動明王。涼爽的瀑布、紅色的大日堂、座下三十六童子洞穴、古時依不動明王指示而建煮藥草的釜、及天井上的臉譜...等都是必看的特色喔！

## 日本三大合掌村

# 大內宿

建於17世紀左右江戶時代的宿場町，曾經是重要的交通樞紐。與白川鄉合掌村及京都美山茅葺之里並稱為「日本三大茅葺屋集落」。大內宿的茅葺屋大多規劃成商家或民宿或食店，整齊齊齊的排列在一條約300公尺的街道上，因交通不易到達而呈現靜謐與世隔絕的樣貌。

※花況屬自然現象，依實際現況為主!



image source:下郷町



image source:旅東北

## 日本第四大湖

# 豬苗代湖

佔地約100平方公里，澄澈透明的湖水倒映著藍天群山而得名「天鏡湖」，春天湖畔的櫻花、夏天翠綠清涼、秋天楓紅倒映湖面，冬天雪景如畫，四季皆有不同美麗的景致。

## 百本鳥居秘境

# 高屋敷稻荷神社

有三百年歷史的稻荷神社，戰前的鳥居有四千多座，後受打仗影響，僅留下現存的150座，沿著山坡而建十分壯觀，神社境內有塊御神石據說摸了會心想事成喔!



Image Source:歐陽對假期



Image Source:旅東北

日本最值得參觀清酒釀酒廠NO.1

## 末廣酒造嘉永藏

是一家老字號的釀酒廠，其保有了傳統釀酒技術也勇於創新，釀製出深受歡迎得過無數獎項的在地清酒，在這裡可以自費品嚐到用釀酒泉水沖泡的咖啡、大吟釀口味的戚風蛋糕，也可買到本廠限定的清酒喔！

※如遇末廣酒造無法預約或臨時公休將改前往花春酒造，敬請見諒。



最強財運能量點

## 金蛇水神社

是一座千年歷史的超人氣古老神社，祭祀金蛇及水神，據傳在此祈求財運及生意興隆方面相當靈驗，被稱為東北最強能量點，摸摸社殿周圍的蛇紋石也會增加財運！

※金蛇水神社紫藤花季為4月下旬至5月上旬。花況屬自然現象，依實際現況為主！



image source:金蛇水神社FB



## 仙台港三井OUTLET

image source:Miyagi digital photo library

仙台必訪的OUTLET PARK，偌大的摩天輪是最好認的地標，裡面有各種知名品牌及餐廳，約有一百多間店鋪，是東北地區最大規模的OUTLET喔！

※花況會因氣候溫度因素影響，圖片僅供參考，依當日現場狀況為準！





## 精選溫泉飯店或市區優質飯店

>飯店安排將以當日實際安排入住為準!

※如遇日本連休或特殊假期等因素將依旅行社安排同級飯店為準!

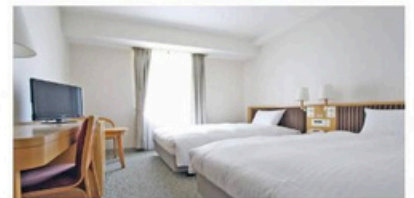


### 豬苗代溫泉VILLA飯店

位於磐梯山山麓的度假飯店，房間寬敞舒適，飯店內有溫泉可以泡喔!也設有販賣部、遊戲室及桌球室...等設施。



### 仙臺市區 KOKO飯店



位於仙台車站附近，逛街購物吃飯非常便利，房間舒適!



含來回托運行李**20公斤**·隨身行李**10公斤**

本行程安排搭乘  
**tigerair**  
台灣虎航

**航班參考** 以下為本行程預定的航班時間，實際航班以團體確認的航班編號與飛行時間為準。

天數	航空公司	航班編號	起飛機場	抵達機場	出發時間	抵達時間
第一天	虎航	IT-752	桃園國際機場	郡山國際機場	10:30	14:30
第四天	虎航	IT-753	郡山國際機場	桃園國際機場	16:00	19:10

## 行程內容

### 第 1 天

桃園國際機場-郡山國際機場-【100 座鳥居美景】高屋敷稻荷神社-飯店

今日集合於台灣桃園國際機場，辦理出境手續後，搭乘豪華客機直飛東北【郡山國際機場】。

【高屋敷稻荷神社】知名 IG 打卡景點—京都「伏見稻荷大社」的千本鳥居約有 800 座鳥居，但是郡山市內的「高屋敷稻荷神社」的景色也毫不遜色。據說第二次世界大戰前，這裡的鳥居可是多達 4,000 座，並且不斷延伸到車站「舞木站」。此處的鳥居全部都是來自信徒捐獻，據說摸著境內的御神石許願，可以保佑心想事成。後專車前往飯店。

餐食	早餐: XXX	午餐: 機上套餐	晚餐: 飯店內自助餐或御膳料理
住宿	豬苗代溫泉 豬苗代觀光飯店 或豬苗代VILLA飯店 或森の旅亭マウント磐梯 Mori No Ryotei Mount Bandai或岳溫泉Mt.Inn飯店 或土湯溫泉Yumori飯店 或同級		

### 第 2 天

飯店-【日本百大名城】會津若松城(不上天守閣)-【日本最值得參觀清酒NO.1】末廣酒造嘉永藏-【日本三大合掌村】大內宿-【日本第四大湖】豬苗代湖-飯店

【會津若松城】又名「鶴城」，於 1965 年多次重建，2011 年天守閣紅色瓦頂，重現了當年雄偉英姿。鶴城除了是日本百大名城之外，還被選為日本櫻花百選之一的神聖景點，春天有櫻花、秋天有紅葉、冬天則是漫天白雪的美景，不管什麼時候來都非常適合！

【末廣酒造嘉永藏】創業於 1850 年，位於眾多古老酒藏匯集的會津若松地區，是一家老字號釀酒廠。末廣酒造傳承釀酒技術的同時還敢於創新，特別是釀製出的在地清酒深受歡迎。目前日本國內各釀酒廠紛紛沿用的「山廢釀造法」，就是第四代釀酒師嘉儀金一郎經過反覆試驗後所確立的技術。末廣酒造的大部分建築物都被指定為文化財產，並在「值得拜訪的清酒釀酒廠全國排行榜」中名列榜首。酒廠對外開放，免費提供酒造導覽行程，可以通過參觀和試飲等體驗活動，了解正宗清酒的釀造方式。同時還能品嚐到用釀酒泉水沖泡的咖啡，以及在製作中使用大吟釀的戚風蛋糕。

【大內宿】與岐阜縣白川鄉合掌村及京都府美山茅葺之里並稱為「日本三大茅葺屋集落」。茅葺屋就是在日本常見的茅草屋，最大的特色就是屋頂採斜面設計，再覆蓋著厚實的茅草。大內宿的茅葺屋多規劃成商家或民宿，整齊排列在一條約300公尺的街道上。

【豬苗代湖】位於日本福島縣會津若松市、郡山市、耶麻郡豬苗代町間的湖，面積 103.3 平方公里，

是全日本第四大湖，猶如天鏡把磐梯山的英姿映照在湖面上，因而也被稱作「天鏡湖」。

※備註說明:如遇末廣酒造無法預約或臨時公休將改前往花春酒造，敬請見諒。

餐食	早餐: 飯店內享用	午餐: 方便遊玩，敬請自理	晚餐: 飯店內自助餐或御膳料理
住宿	豬苗代溫泉 豬苗代觀光飯店 或豬苗代VILLA飯店 或森の旅亭マウント磐梯 Mori No Ryotei Mount Bandai或岳溫泉Mt.Inn飯店 或土湯溫泉Yumori飯店 或同級		

### 第 3 天

飯店-【日本三大不動尊】中野不動尊-免稅店-【日本三大名景】松島灣散策(千年堂宇~五大堂、松島魚市場)-仙台港三井OUTLET PARK-飯店-飯店

【中野不動尊】是日本三大不動明王，祀奉的是守護眼疾痊癒的眼守不動明王、大日如來及三月不動明王。旁邊瀑布襯著紅色的大日堂，不論是視覺和聽覺上都十分享受。

【免稅店】在此的優質商品均可享有免稅之服務，自用或餽贈親友都是不錯的選擇。

【松島】是散佈在宮城縣中部、松島灣沿岸以及松島灣上的 260 個大小島嶼組成的島嶼群的總稱。松島的景色根據地點與季節產生各種變化，景色之優美堪稱日本三景之首。風平浪靜的松島灣上浮起一個又一個小島，黑松和紅松挺立在灰白色的岩石上。

【松島五大堂】在東北地區具有千年的歷史，木造屋頂為單層造形，透露出歷史的刻痕，現成為日本重要文化財，並列為文化保護財，五大堂這座吸引了眾多遊客的建築物位於五大堂島。它是政宗於

1609 年再建的。五大明王像被供奉在堂中。五大堂的五字即由此而來。五大堂內的頂部繪有中國的十二生肖之像。這裡只在每三十三年舉行一次的特殊儀式時才向公眾開放。

【松島魚市場】是擁有七艘大型金槍魚漁船的漁業公司運營的市場。一樓大大小小的商店中陳列著當日捕獲的各類新鮮海產品。除此之外，您還能買到具有東北地區特色的美味海產品。二樓寬敞的場地內設有餐飲區域，您可以在此品嚐到新鮮美味的海鮮產品。餐廳的菜單種類豐富，還可以品嚐到松島特有的美味牡蠣。

【仙台港三井OUTLET PARK】位於宮城縣近郊，仙台市與松島之間，50公尺高諾大摩天輪是最好認的地標，三井 OUTLET擁有 120間店舖，積極迎向外國人喜好，大舉推出各種精品店免稅服務，知名品牌退稅不落人後。MOP 仙台港三井 OUTLET 裏有許多餐廳，各種東北經典美食如牛舌等都吃得到喔！

餐食	早餐: 飯店內享用	午餐: 日式風味料理	晚餐: 方便逛街，敬請自理
住宿	仙台綠色山丘高級飯店 或仙台ROUTE INN系列 或仙台COMFORT系列 或仙台KOKO系列 或仙台Hills飯店 或仙台太陽廣場飯店 或仙台APA系列 或宮城利府ROUTE INN系列 或宮城名取ROUTE INN系列 或宮城大崎古川APA系列 或宮城多賀城ROUTE INN系列 或福島COMFORT系列 或福島ROUTE INN系列 或福島RICHMOND系列 或二本松ROUTE INN系列 或郡山ROUTE INN系列 或同級		

## 第 4 天

### 飯店-【東北最強財運能量點】金蛇水神社-AEON購物中心-郡山國際機場-桃園國際機場

【金蛇水神社】是一座千年歷史的超人氣古老神社，祭祀金蛇及水神，據傳在此祈求財運及生意興隆方面相當靈驗，日本的電視和雜誌報導稱其為「東北最強的能量景點」，摸摸社殿周圍的蛇紋石也會增加財運喔!

【AEON購物中心】無論你是多次或是初次到訪日本，若想立即了解當地時尚、美食或是時下流行等等資訊的話來到當地的大型商場絕對讓你馬上掌握到最新資訊！永旺夢樂城除販售食品、服飾、生活日用品、化妝品、醫藥物品甚至還有遊樂場等設施，是個應有盡有的複合式商場，讓你可以一個地點就購足所有的需求。

之後搭乘專車前往機場，搭乘專機返回國門，為此次知性之旅劃下句點。

餐食	早餐: 飯店內享用	午餐: 方便逛街，敬請自理	晚餐: 機上套餐
住宿	溫暖的家		

#### 【護照說明】

持中華民國護照進入日本為免簽證。但護照需在回國日當日起算**有效期六個月以上**。

日本政府對入境日本國內之台灣居民，實施免簽證措施規定如下：

- 1、持有效台灣護照者(僅限護照上記載有身分證字號者)，護照效期是否在入境當天算起六個月以上。
- 2、赴日目的以觀光、商務、探親等短期停留目的赴日時(以工作之目的赴日時，則不符免簽證)。
- 3、停留期間不得超過90日之期間。
- 4、出發地、入境地點無特別限定。
- 5、為避免出國當天出現無法出境的情況，在此特別請您務必再次檢查、確認您的護照。

若您是現役軍人身份，出國必須蓋兩種章：

- ◎【持照人出國應經核准】。
- ◎【年月日之前同意出國 字第 號核准】。

若您是役男者，出國前必須前往戶籍所在地之鄉鎮市區公所兵役科(課)蓋兩種章：

- ◎【持照人出國應經核准尚未履行兵役義務】。
- ◎【役男出國核准 年 月 日前一次有效 縣 市公所】

雙重國籍者，進出中華民國國境，須使用同一本護照進、出國境。役男是指年滿十九歲當年一月一日起至年滿三十六歲當年十二月三十一日止尚未履行兵役義務之男子。

本行程所載之簽證相關規定，對象均為持中華民國護照之旅客，若貴客持他國護照，請先自行查明相關規定，報名時並請告知您的服務人員。移民署相關規定，注意事項第5點。

#### 【費用說明】

◎費用包含:

- 1、台灣/日本郡山來回經濟艙包機團體機票一張。
- 2、兩地機場稅、燃油附加稅、雜支服務費、行李20公斤及手提行李10公斤。
- 3、優質飯店住宿二人一室及全程列表餐食。